

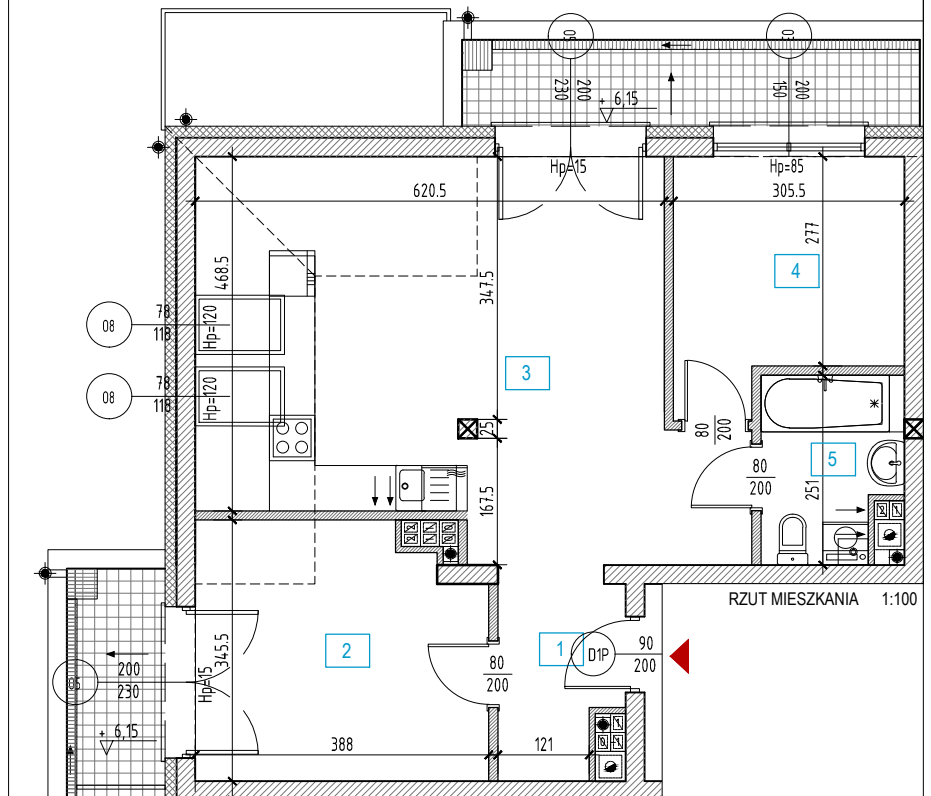
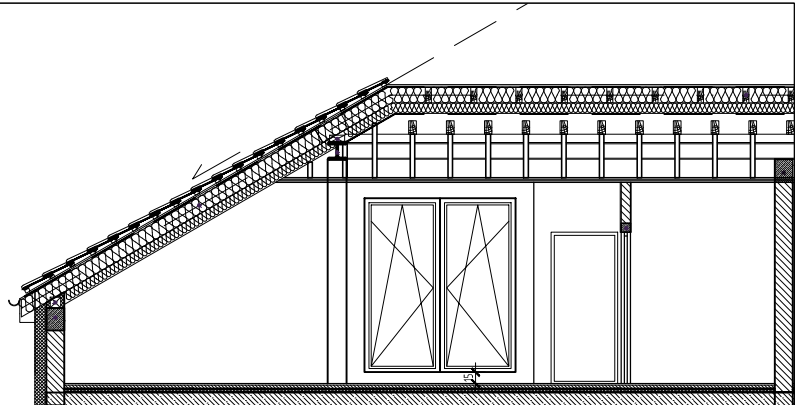
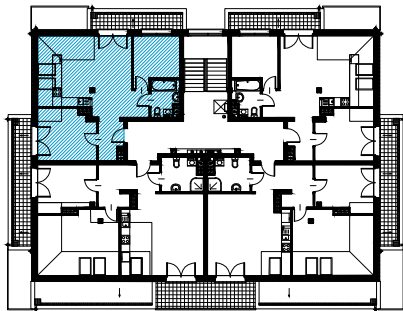


BUDYNEK A
MIESZKANIE NR 16

PIĘTRO 2
53,29 M²

1. Korytarz	8,22
2. Sypialnia	11,52
3. Pokój dzienny + aneks	20,00
4. Sypialnia	9,23
5. Łazienka	4,32
Razem	53,29

Balkon	11,12
Komórka lokatorska	3,45



LEGENDA:

- ŚCIANY KONSTRUKCYJNE/ DZIAŁOWE 24 cm
- ŚCIANY DZIAŁOWE 12 cm
- KRATKA WENTYLACYJNA
- WEJŚCIE DO MIESZKANIA

UWAGI:

1. WYPOSAŻENIE I WYKOŃCZENIE LOKALU STANOWI PRZYKŁADOWĄ ARANŻACJĘ OKREŚLAJĄCĄ FUNKCJONALNOŚĆ MIESZKANIA. WYPOSAŻENIE I WIELKOŚĆ ZAPROPONOWANYCH URZĄDZEŃ MA CHARAKTER ORIENTACYJNY. LOKALIZACJA PRZYKŁADOWEGO WYPOSAŻENIA I WYKOŃCZENIA POWIĄZANA JEST Z PROJEKTOWANĄ INFRASTRUKTURĄ BUDYNKU. ZAKRES WYPOSAŻENIA I WYKOŃCZENIA LOKALU OKREŚLA UMOWA NABYCIA LOKALU.
2. WYMIARY POMIESZCZEŃ PODANO W ŚWIETLE ŚCIAN W STANIE SUROWYM.
3. WYMIAR OKIEN PODANO W ŚWIETLE OTWORU W MURZE BEZ UWZGLĘDNIENIA TOLERANCJI NA MONTAŻ.
4. POWIERZCHNIA I OSTATECZNE OZNACZENIE POMIESZCZEŃ ORAZ KARTA KATALOGOWA MOGĄ ULEĆ ZMIANIE W TRAKCIE REALIZACJI INWESTYCJI.

BIURO SPRZEDAŻY:

COMVEST sp. z o.o., sp.k.
ul. Obornicka 1B, 64-630 Ryczywół
tel: +48 67 35 68 871
mail: biuro@comvest.pl

PRACOWNIA:

PRACOWNIA PROJEKTOWA MOST sp.j.
Wargowo 88, 64-605 Wargowo
tel: +48 61 84 07 044
mail: ppmost@ppmost.pl