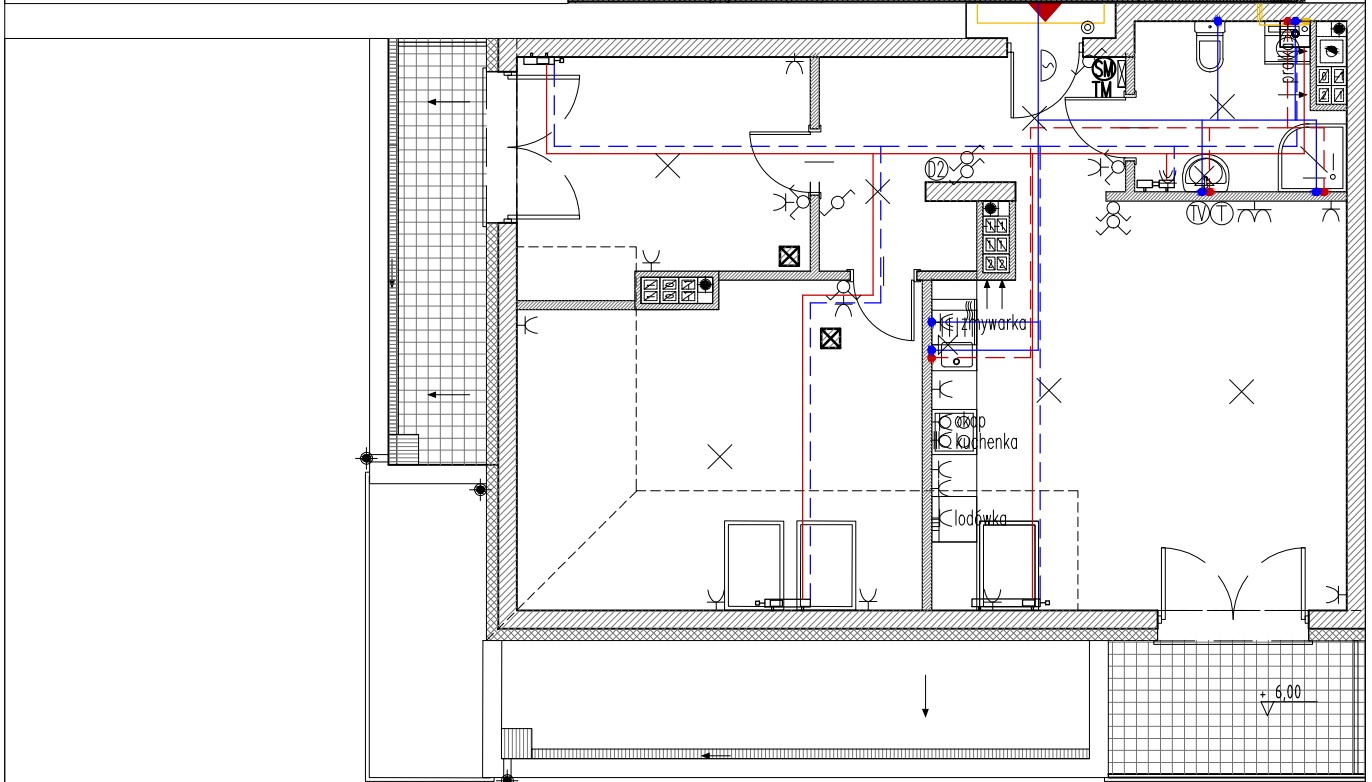
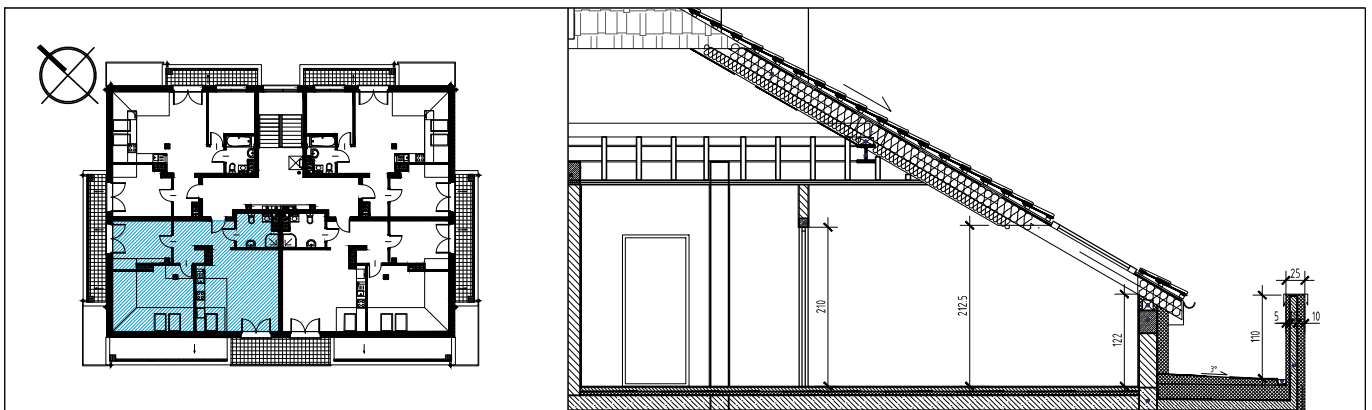




1. Korytarz	9,17
2. Sypialnia	10,50
3. Sypialnia	12,12
4. Pokój dzienny + aneks	26,09
5. Łazienka	5,76
<b>Razem</b>	<b>63,64</b>

<b>Balkon</b>	<b>17,98</b>
<b>Komórka lokatorska</b>	<b>3,33</b>



#### LEGENDA:

	ZASILANIE C.O.		WYPUST OŚWIETLENIOWY ŚCIENNY		ŁĄCZNIK PODTYNKOWY ZMIENNY
	POWRÓT C.O.		WYPUST OŚWIETLENIOWY SUFITOWY		DZWONEK
	WISZĄCY KOCIÓŁ GAZOWY KONDENSACYJNY		TABLICA MIESZKANIOWA		PRZYCIŚC DZWONKOWY
	GRZEJNIK STAŁOWY PŁYTOWY		GNIAZDO WTYKOWE 1-FAZOWE		UNIFON
	GRZEJNIK ŁAZIENKOWY		GNIAZDO WTYKOWE 1-FAZOWE HERMETYCZNE IP44		GNIAZDO RTV
	PROJEKTOWANA INSTALACJA WODY CIEPŁEJ		GNIAZDO WTYKOWE POJEDYNCZE TRÓJFAZOWE		WYPUST TELEFONICZNY
	PROJEKTOWANA INSTALACJA WODY ZIMNEJ		ŁĄCZNIK PODTYNKOWY JEDNOGRUPOWY		SKRZYNKA MIESZKANIOWA TELETECHNICZNA
	PROJEKTOWANA INSTALACJA GAZU		ŁĄCZNIK PODTYNKOWY DWUGRUPOWY		

UWAGA: Gniazda instalować na wysokości 30cm od podłogi. W łazienkach na wysokości - 1,15m - stosować osprzęt szczelny. W kuchni nad blatem na wysokości- 1,15m, gniazda pochłaniacza - 2,2m.