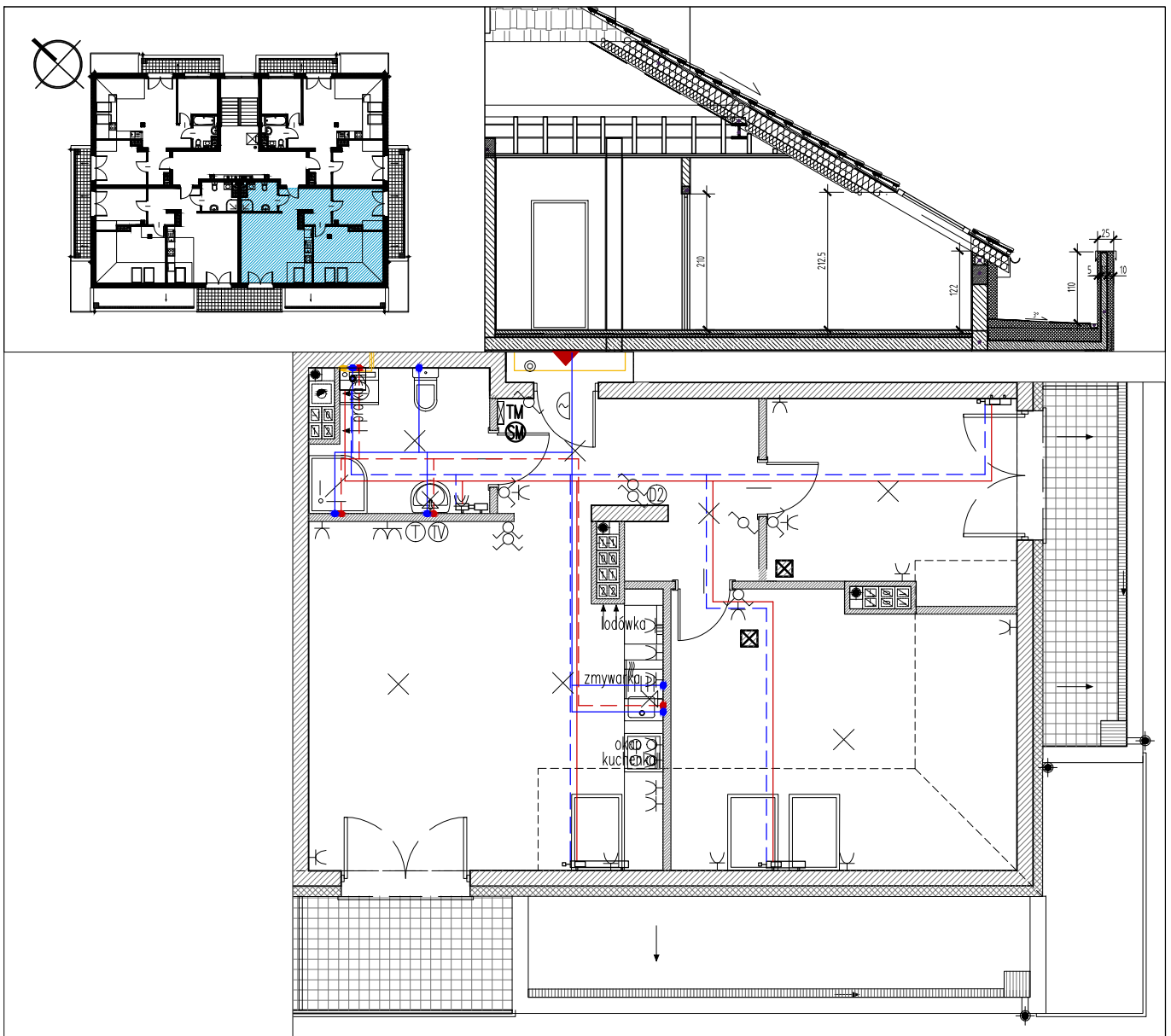




1. Korytarz	9,17
2. Sypialnia	10,50
3. Sypialnia	12,12
4. Pokój dzienny + aneks	25,97
5. Łazienka	5,76
Razem	63,52

Balkon	17,98
Komórka lokatorska	3,23



LEGENDA:

	ZASILANIE C.O.		WYPUST OŚWIETLENIOWY ŚCIENNY		ŁĄCZNIK PODTYNKOWY ZMIENNY
	POWRÓT C.O.		WYPUST OŚWIETLENIOWY SUFITOWY		DZWONEK
	WISZĄCY KOCIÓŁ GAZOWY KONDENSACYJNY		TABLICA MIESZKANIOWA		PRZYCIŚC DZWONKOWY
	GRZEJNIK STAŁOWY PŁYTOWY		GNAZDO WTYKOWE 1-FAZOWE		UNIFON
	GRZEJNIK ŁAZIENKOWY		GNAZDO WTYKOWE 1-FAZOWE HERMETYCZNE IP44		GNAZDO RTV
	PROJEKTOWANA INSTALACJA WODY CIEPŁEJ		GNAZDO WTYKOWE POJEDYNCZE TRÓJFAZOWE		WYPUST TELEFONICZNY
	PROJEKTOWANA INSTALACJA WODY ZIMNEJ		ŁĄCZNIK PODTYNKOWY JEDNOGRUPOWY		SKRZYŃKA MIESZKANIOWA TELETECHNICZNA
	PROJEKTOWANA INSTALACJA GAZU		ŁĄCZNIK PODTYNKOWY DWUGRUPOWY		

UWAGA: Gniazda instalować na wysokości 30cm od podłogi. W łazienkach na wysokości - 1,15m - stosować osprzęt szczelny. W kuchni nad blatem na wysokości- 1,15m, gniazda pochłaniacza - 2,2m.