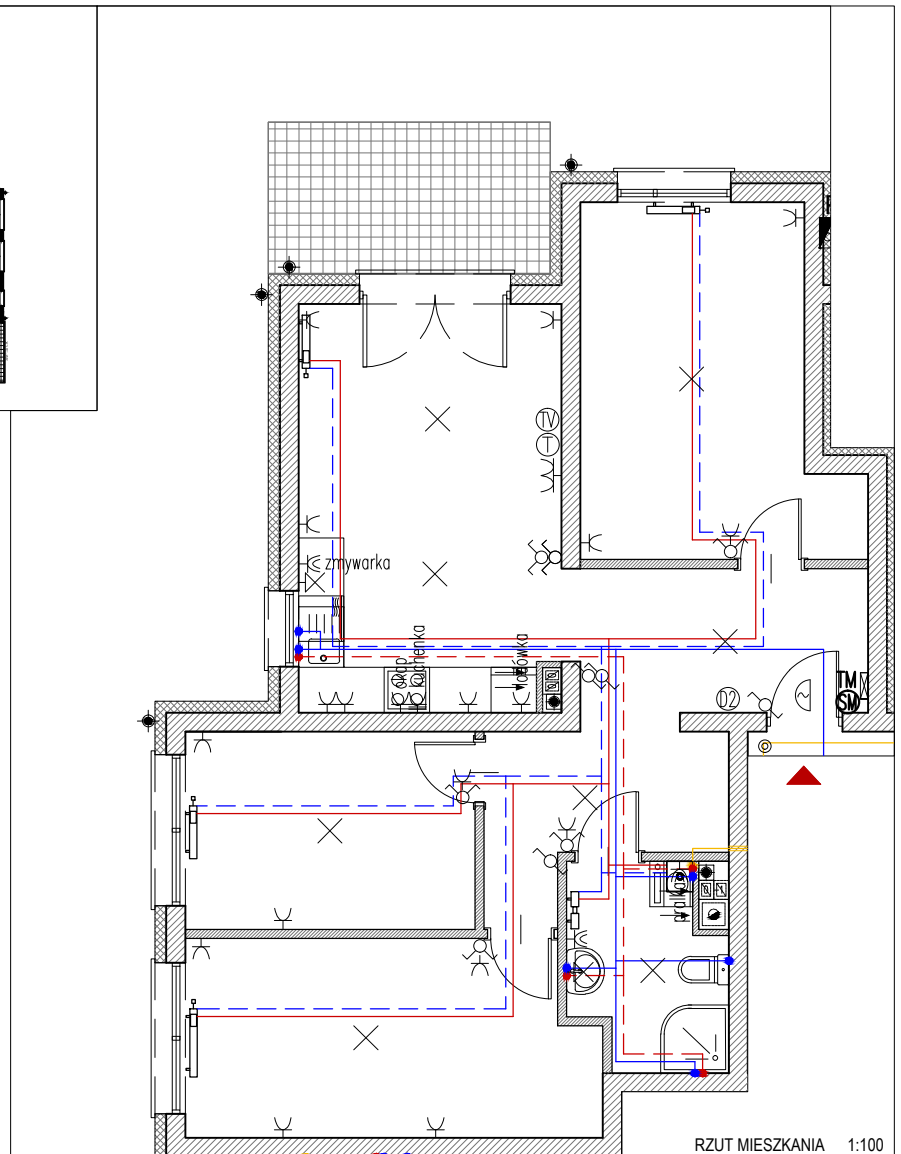
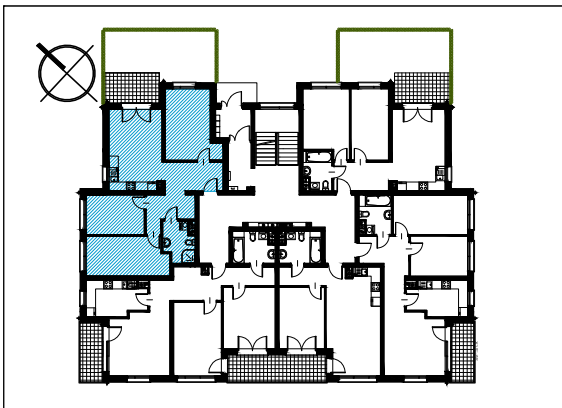




1. Korytarz	13,73
2. Sypialnia	14,94
3. Pokój dzienny+aneks kuch.	18,87
4. Sypialnia	10,02
5. Sypialnia	13,87
6. Łazienka	5,09
<b>Razem</b>	<b>76,52</b>
<b>Taras</b>	<b>7,47</b>
<b>Ogródek</b>	<b>23,76</b>
<b>Komórka lokatorska</b>	<b>3,45</b>



### LEGENDA:

— ZASILANIE C.O.

— POWRÓT C.O.

— WISZĄCY KOCIÓŁ GAZOWY KONDENSACYJNY

— GRZEJNIK STAŁOWY PŁYTOWY

— GRZEJNIK ŁAZIENKOWY

— PROJEKTOWANA INSTALACJA WODY CIEPŁEJ

— PROJEKTOWANA INSTALACJA WODY ZIMNEJ

— PROJEKTOWANA INSTALACJA GAZU

⊗ WYPUST OŚWIETLENIOWY ŚCIENNY

⊗ WYPUST OŚWIETLENIOWY SUFITOWY

TM TABLICA MIESZKANIOWA

⊗ GNIAZDO WTYKOWE 1-FAZOWE

⊗ GNIAZDO WTYKOWE 1-FAZOWE HERMETYCZNE IP44

⊗ GNIAZDO WTYKOWE POJEDYNCZE TRÓJFAZOWE

— ŁĄCZNIK PODTYNKOWY JEDNOGRUPOWY

— ŁĄCZNIK PODTYNKOWY DWUGRUPOWY

— ŁĄCZNIK PODTYNKOWY ZMIENNY

⊗ DZWONEK

⊗ PRZYCIŚC DZWONKOWY

⊗ UNIFON

⊗ GNIAZDO RTV

⊗ WYPUST TELEFONICZNY

⊗ SKRZYŃKA MIESZKANIOWA TELETECHNICZNA

UWAGA: Gniazda instalować na wysokości 30cm od podłogi. W łazienkach na wysokości - 1,15m - stosować osprzęt szczelny. W kuchni nad blatem na wysokości- 1,15m, gniazda pochłaniacza - 2,2m.